

Ansur Software per automazione dei test

Dati tecnici



Il software di automazione test Ansur cambia la modalità con la quale i dati sono raccolti, misurati e memorizzati per ridurre i rischi e gestire la conformità normativa. È la migliore soluzione per i professionisti della certificazione di qualità (QA) in ambito ospedaliero che vogliono migliorare produttività e redditività. Questo software standardizza il lavoro e riduce i tempi di test per migliorare l'efficienza operativa e ridurre gli errori umani nei test di QA normativa e di manutenzione preventiva.

Ansur offre la possibilità di sottoporre a test più dispositivi contemporaneamente e valutare automaticamente il superamento o meno di tali test rispetto ai limiti imposti per la conformità alle norme di sicurezza e al protocollo ospedaliero specifico per la certificazione di qualità.

I risultati dei test vengono rilevati elettronicamente e memorizzati digitalmente in schede controllate da versione all'interno di CMMS o altri database. I dati possono essere gestiti in base al livello di autorizzazione degli utenti. I dati digitali possono poi essere utilizzati per le analisi delle tendenze e prevedere le esigenze di assistenza, ridurre al minimo i fermi macchina e fornire giustificazioni per pianificazioni esclusive PM al fine di soddisfare i requisiti di gruppi normativi mondiali quali Joint Commission, IEC e altri.

Funzionalità essenziali:

- Consente la creazione e gestione in modo elettronico di protocolli di test personalizzati per eliminare la dipendenza dai manuali di servizio
- Guida gli utenti passo dopo passo nel processo di test, per garantire test standardizzati riducendo al minimo la formazione
- Genera report dei test (PDF o MTR) in base ai requisiti con il livello di dati necessario a garantire la conformità
- Permette l'utilizzo di immagini, illustrazioni e grafici personalizzati per facilitare dei test adeguati
- Valuta automaticamente il superamento o meno dei limiti dei test specificati da norme o organizzazioni globali
- Conforme a 21CFR Part 11. Gli utenti possono creare la propria firma e firmare modelli e risultati. (Questa funzionalità può essere disattivata)
- Memorizza in formato elettronico dati e record di test completi e controllati da versione
- I livelli di autorizzazione possono essere assegnati per gestire i livelli di accesso al software. I livelli comprendono Utente, Autore ed Amministratore (Questa funzionalità può essere disattivata)
- Riduce il tempo di test per il dispositivo medico, permette di testare più dispositivi simultaneamente e di eseguire più test PM con un'unica procedura
- Garantisce una semplice tracciabilità dei dati con archiviazione elettronica e stampa dettagliata dei record
- Assicura procedure di test uniformi e quindi prevedibili con modelli di test pronti all'uso e personalizzati
- L'estrazione dei dati offre funzionalità di analisi delle tendenze e report

Specifiche tecniche

Requisiti hardware PC

- Processore Intel® Pentium® 4 2,0 GHz FSB @400 MHz o superiore
- 512 MB di RAM
- Sistema operativo Microsoft®: Windows® 2000, Windows XP, Windows Vista, Windows 7 o Windows 8
- 50 MB di spazio su disco disponibile per il software
- Spazio su disco fisso (da 100 k a diversi megabyte) per i file dei risultati e dei modelli
- Framework .Net versione 2.0 o successiva

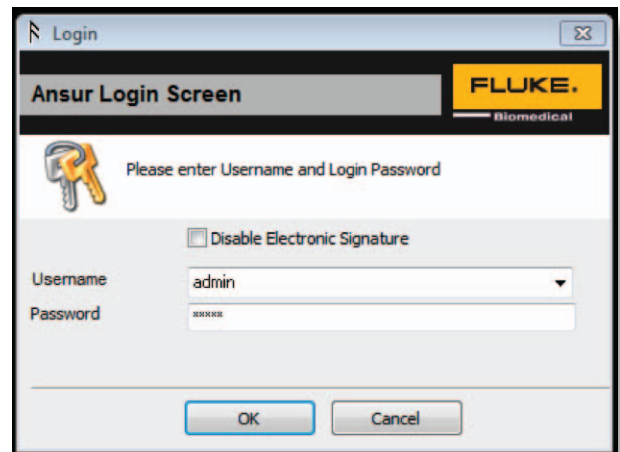
Requisiti software del PC con le firme elettroniche

Questo software deve essere installato sul PC centrale (per una configurazione con rete) o su ogni PC (in assenza di una rete):

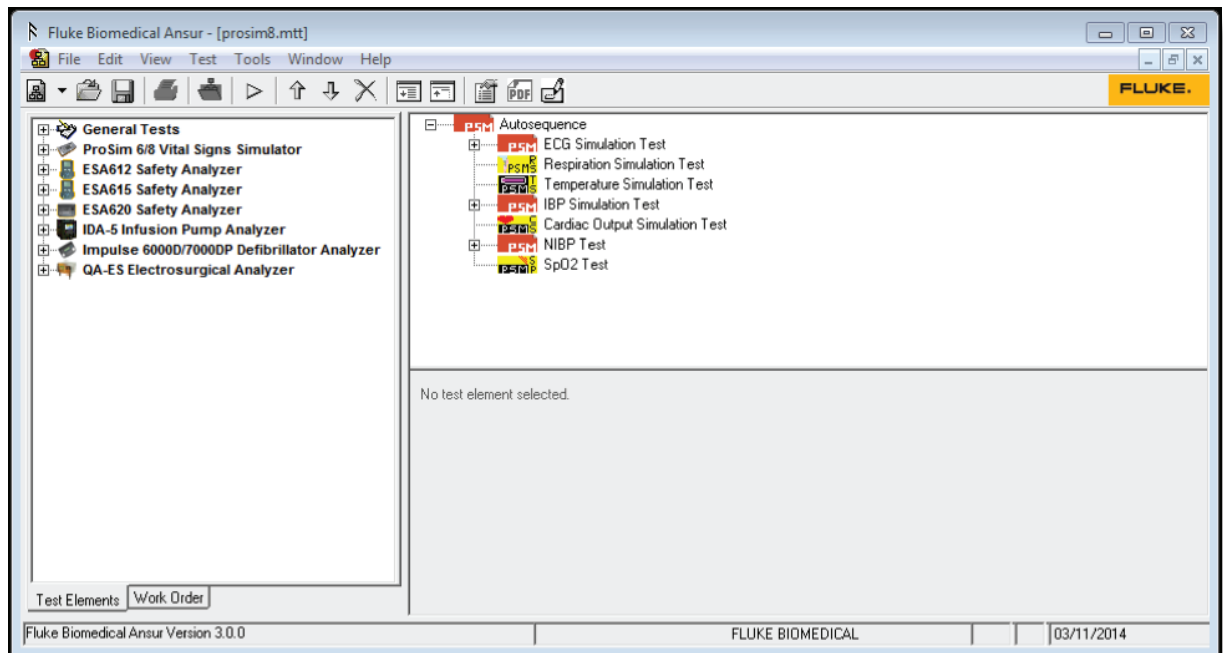
- Microsoft SQL® Server 2005 Express
- Ansur Executive Server

Altri requisiti

- Chiave di licenza per ogni plug-in/modulo di analisi Fluke Biomedical
- Uno o più simulatori o analizzatori Fluke Biomedical compatibili con Ansur



Schermata di accesso Ansur



Modelli di test software Ansur

Informazioni per gli ordini

Ansurs Executive deve essere installato prima di utilizzare qualsiasi plug-in. Ogni plug-in è dedicato esclusivamente ad un dispositivo Fluke Biomedical specifico. Una licenza plug-in è valida per un solo computer. Per l'utilizzo con più computer sono necessarie licenze multiple per il plug-in richiesto.

Plug-in disponibili

È possibile acquistare i plug-in necessari e poi aggiungerne di altri o altre licenze quando si acquisiscono nuovi simulatori e analizzatori Fluke Biomedical.

N.articolo	Modello	Descrizione articolo
2462982	11000	Esecutivo test Ansur, programma principale
2463002	11050	Software di test Ansur, plug-in QA-ST
2463016	11200	Software di test Ansur, Plug-in QA-90
2463033	12712	Software di test Ansur, Pro-soft DAEG, Software protocollo di test
2461775	13600	Software di test Ansur, plug-in QA-40M/45
2461979	15200	Software di test Ansur, plug-in QA-IDS/LAGU
2462024	16220	Software di test Ansur, plug-in QA-VTM
2462644	17520	Software di test Ansur, plug-in QA-1290
2556755	20200	Software di test Ansur, licenza plug-in ESA601
2755836	ANSUR BP POMPA 2	Software di test Ansur, licenza plug-in pompa 2 BP
3454829	ANSUR ESA612	Software di test Ansur, licenza plug-in ESA612
4165219	ANSUR ESA615	Software di test Ansur, licenza plug-in ESA615
3116463	ANSUR ESA620	Software di test Ansur, licenza plug-in ESA620
3935677	ANSUR IDA-4 PLUS	Software di test Ansur, licenza plug-in IDA-4 Plus
4354503	ANSUR IDA-5	Software di test Ansur, licenza plug-in IDA-5
2817641	ANSUR IMPULSE 4000	Software di test Ansur, licenza plug-in IDA-4000 Impulse
3091370	ANSUR IMPULSE 7000	Software di test Ansur, licenza plug-in 6000D/7000DP Impulse
2817203	ANSUR INDEX 2	Software di test Ansur, licenza plug-in Index 2
4034627	ANSUR PROSIM 6/8	Software di test Ansur, licenza plug-in Prosim 6/8
2461802	ANSUR QA-ES	Software di test Ansur, licenza plug-in QA-ES
2817226	ANSUR QED 6	Software di test Ansur, licenza plug-in QED-6
3337356	ANSUR TNT 12000	Software di test Ansur, licenza plug-in TNT 12000
3837485	ANSUR VT	Software di test Ansur, licenza plug-in VT Plus/VT Mobile

L'impegno normativo di Fluke Biomedical

Quali produttori di dispositivi di test medicali, sottoscriviamo e rispettiamo delle norme e certificazioni di qualità nello sviluppo dei nostri prodotti. Siamo certificati ISO 9001 e ISO 13485 per i dispositivi medici e i nostri prodotti sono:

- Certificati CE, dove previsto
- Calibrati e tracciabili NIST
- Certificati UL, CSA, ETL, dove previsto
- Conformi NRC, dove previsto

Fluke Biomedical.

Trusted for the measurements that matter.

Fluke Biomedical.

6045 Cochran Road
Cleveland, OH 44139-3303 U.S.A.

Fluke Biomedical Europe

Science Park Eindhoven 5110
5692EC Son, Paesi Bassi

Per ulteriori informazioni contattare:

Negli U.S.A. (800) 850-4608 oppure
Fax (440) 349-2307

In Europa/Medio Oriente/Africa +31 40 267 5435 oppure
Fax +31 40 267 5436

Da altri paesi +1 (440) 248-9300 oppure

Fax +1 (440) 349-2307

Email: sales@flukebiomedical.com

Sito web: www.flukebiomedical.com

©2015 Fluke Biomedical.

Specifiche soggette a variazioni senza preavviso.
Stampato negli U.S.A. 3/2015 6004686a-it

Qualsiasi modifica al presente documento senza l'autorizzazione scritta di Fluke Corporation è severamente vietata.